

อารมณดี
ทัวร์ แอนด์ ครุซ
www.rromdtour.com
ใบอนุญาตนำเที่ยว No.11 /09737



☎ 02-114-7050
02-736-3867-9, 084-911-6226
@rromdtour f rromdtour
116 ซ.รามคำแหง30/1 หัวหมาก บางกะปิ กรุงเทพฯ 10240



7D 5N - Japan & South Korea

Code: NRWF 050505

Date	Port	Arrival	Departure
D1	Bangkok – Tokyo by flight		
D2	Yokohama/Tokyo (Japan)	Embark	15:00
D3	Cruising	-	-
D4	Pusan (South Korea)	14:00	20:00
D5	Sasebo (Japan) **	08:00	14:30
D6	Cruising	-	-
D7	Yokohama/Tokyo (Japan)	08:30	Disembark
	Tokyo – Bangkok by flight		
Noted : Departure on 27MAY20 ~ D5 Port change			
D5	Fukuoka (Japan)	07:00	15:30



*** จองด่วน ห้องมีจำนวนจำกัด ***

ราคาห้องพักบนเรือ ต่อท่าน (บาท)	Sailing 2020 : May 05 – 11, May 22 – 28, May 27 – Jun 02, Jun 01 – 07				
	Classic			3 rd & 4 th (ผู้ใหญ่)	เด็กอายุต่ำกว่า 12 ปี *** พักกับผู้ใหญ่ 2 ท่าน
	Inside	Outside	Balcony		
	44,900	47,900	52,900	36,900	25,000

* **Special Pro** จองภายใน 28 ก.พ. 63 : รับส่วนลดเพิ่มท่านละ 2,000 (เฉพาะท่านที่ 1 และ 2 ในห้องเดียวกัน)*
 ** **Premium Class** : เพิ่มท่านละ 2,000 บาท **
 *** กรณีไม่เอาตัวเครื่องบิน : ผู้ใหญ่หักคืนท่านละ 18,000 // เด็กหักคืนท่านละ 14,000 และไม่สามารถร่วมโปรได้ ***

ราคานี้รวม

- ✓ ตัวเครื่องบินชั้นประหยัด ในเส้นทาง BKK – Tokyo – BKK โดยสายการบิน TG, CX, SQ หรือ ตามที่บริษัทกำหนด ขึ้นอยู่กับที่นั่งที่ว่าง
- ✓ ค่าห้องพักบนเรือ ห้องพัสดุ รวม 5 คืน (พักสองท่านต่อห้อง) / ภาษีท่าเรือ และ ค่าประกันบนเรือ
- ✓ อาหารทุกมื้อบนเรือ (ยกเว้นห้องอาหารพิเศษ)
- ✓ ค่าประกันภัยการเดินทาง (เงื่อนไขตามกรมธรรม์) [สงวนสิทธิ์ไม่รวมประกันภัยการเดินทางในกรณีที่ท่านออกตัวเครื่องบินเอง]

ราคานี้ไม่รวม

- Japan International Tourist Tax [JPY 1,000.- (USD 9.00) per departure / per pax]
- ค่าวีซ่า (ถ้ามี) , ค่าทัวร์บนฝั่ง, ค่าใช้จ่ายส่วนตัว, ภาษีมูลค่าเพิ่ม 7%, ภาษีหัก ณ ที่จ่าย 3%
- ค่ารถรับ ส่ง ระหว่างสนามบิน – ท่าเรือ / ท่าเรือ – สนามบิน
- ค่าทิบบนเรือ ผู้ใหญ่ ท่านละ USD 72.50 / เด็กอายุ 12-4 ปี USD 36.25 / เด็กอายุน้อยกว่า 4 ปี ฟรี

เงื่อนไขการจอง : **ส่งจองพร้อมหน้าหนังสือเดินทาง**

เงื่อนไขการชำระเงิน : **ชำระเต็มจำนวนทันทีหลังจากห้องพักได้รับการยืนยัน**

เงื่อนไขการยกเลิก : **ทางบริษัทฯ ขอสงวนสิทธิ์ในการคืนเงินในทุกกรณี**

*** ขอสงวนสิทธิ์ในการเปลี่ยนแปลงราคา ทั้งนี้ ขึ้นอยู่กับระยะเวลาในการจอง, จำนวนห้องพักบนเรือและสายการบินที่ยังว่างอยู่ ***

หมายเหตุ :

1. สำหรับผู้เดินทาง พาสปอร์ต ต้องมีอายุมากกว่า 6 เดือน (180 วัน) นับจากวันเดินทาง
2. สตรีที่มีอายุครรภ์ตั้งแต่ 24 สัปดาห์ ทางเรือขอสงวนสิทธิไม่อนุญาตให้ขึ้นเรือ
3. สำหรับเด็กอายุต่ำกว่า 6 เดือน ทางเรือขอสงวนสิทธิไม่อนุญาตให้ขึ้นเรือ
4. ในกรณีชาวต่างชาติ กรุณาตรวจสอบเรื่องวีซ่าก่อนจอง และ ต้องมีวีซ่าพร้อมก่อนเดินทาง (ไม่รวมในค่าใช้จ่าย)
5. การอนุมัติวีซ่าขึ้นอยู่กับความสมบูรณ์ของเอกสารของแต่ละบุคคล และ เป็น เอกสิทธิ์ ของทางสถานทูตทางบริษัทฯ เป็นเพียงตัวแทนในการยื่นเท่านั้น
6. กรณีที่เจ้าหน้าที่ตรวจคนเข้าเมืองไม่อนุญาตให้ผู้เดินทางเข้าหรือออกประเทศ ทางบริษัทฯ ไม่สามารถคืนค่าทัวร์ให้ได้
7. **** สำคัญ **** บริษัทฯ ขอสงวนสิทธิที่จะไม่คืนเงินค่าทัวร์ที่ท่านชำระมาแล้ว หากท่านถูกปฏิเสธการเข้าเมือง อันเนื่องมาจากการกระทำที่ส่อไปในทางผิดกฎหมาย หรือการหลบหนีเข้าเมือง ฯลฯ ทั้งนี้ลูกค้าทุกท่านต้องผ่านการตรวจคนเข้าเมืองด้วยตัวของท่านเอง และการพิจารณาเป็นของเจ้าหน้าที่ตรวจคนเข้าเมืองเท่านั้น ทางหัวหน้าทัวร์และมัคคุเทศก์ไม่สามารถให้ความช่วยเหลือใดๆ ได้ทั้งสิ้น
8. ระหว่างการเดินทางท่องเที่ยว หากท่านไม่ใช้บริการใดๆ ไม่ว่าทั้งหมดหรือบางส่วน ทางบริษัทจะถือว่าท่านสละสิทธิและไม่สามารถขอคืนค่าบริการได้
9. บริษัทฯ สงวนสิทธิในการที่จะไม่รับผิดชอบต่อค่าชดเชยความเสียหาย อันเกิดจากเหตุสุดวิสัยที่ทาง บริษัทฯ ไม่สามารถควบคุมได้ เช่น การนัดหยุดงาน, จลาจล, การล่าช้าหรือยกเลิกของเที่ยวบิน, การเปลี่ยนแปลงโปรแกรมการท่องเที่ยวให้เหมาะสมตามสภาพอากาศและฤดูกาล
10. บริษัทฯ สงวนสิทธิในการเปลี่ยนแปลงโปรแกรมตามความเหมาะสม ซึ่งเป็นไปตามโปรแกรมการเดินทางของทางเรือเป็นหลัก โดยการเปลี่ยนแปลงดังกล่าวไม่จำเป็นต้องแจ้งให้ทราบล่วงหน้า ทั้งนี้จะคำนึงถึงความปลอดภัยของผู้เดินทางเป็นสำคัญ
11. หากท่านได้ทำการจอง และ ชำระเงินมัดจำ หรือ เต็มจำนวนแล้ว ทางบริษัท ถือว่าท่านยอมรับในเงื่อนไขข้างต้น

A New Cruise Experience

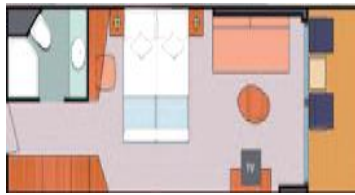


Technical Data

- 56,000 gross tons
- Number of Crew : 622
- Width : 31 Meters
- Guest Cabin : 789
- Last Refurbished : 2012, T. Mariotti - Italy
- Guest Capacity : 1,800
- Length :221 Meters
- Deck : 12 (10 for guests)
- Inaugural Cruise : 1993
- Builder : Fincantieri - Italy

Cabin / ห้องพัก

Balcony : 24.20M² (for 2 to 4 people)



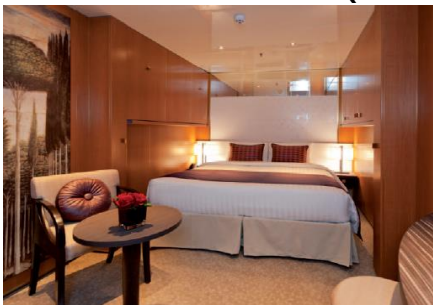
- 1 double bed (or 2 single beds),
- 1 foldaway bed,
- 1 sofa bed floor,
- Private balcony

Ocean View : 16.60M² (for 2 to 4 people)



- 1 double bed (or 2 single beds),
- 2 foldaway beds,
- Non – opening window

Inside : 16.60M² (for 2 to 4 people)



- 1 double bed (or 2 single beds),
- 2 foldaway beds