


ก้าวสู่ปีที่ 15
ท่องเที่ยวโลกใบนี้ กับ..
“อารมณดีทัวร์”

บริษัท อารมณดี ทัวร์ จำกัด
 เลขที่ 116 ซอยรามคำแหง 30/1 (รามวิลล่า)
 แขวงหัวหมาก เขตบางกะปิ กรุงเทพฯ 10240
02-736-3866, 084-911-6226
 Tel: 02-7363867-9, 02-7320705-6
 Fax: 02-7363010-11

R-ROM-D TOUR CO.,LTD.
 **RROMDTCOM**
 **RROMDTCOM**
WWW.RROMDTCOM.COM


อารมณดีทัวร์
 ใบอนุญาต 11/05174
 VAT ID: 0505545003776



GROSS TONNAGE	LENGTH	WIDTH	DECKS	STATEROOMS	DOUBLE BED CAPACITY	MANUFACTURER
150,695 tons	335m	40m	19	1,686	3,376	Meyer Werft, Germany

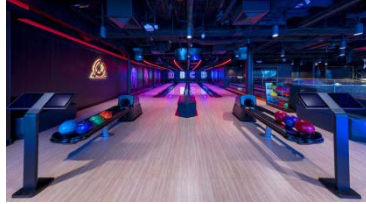
World Dream ขอเชิญท่านสัมผัสความหรูหราอลังการในมิติใหม่แห่งการเดินทางท่องเที่ยวในฝันที่เสมือนล่องลอยอยู่บนสรวงสวรรค์กับการล่องเรือสำราญขนาดใหญ่ พร้อมพร้อมด้วยสิ่งอำนวยความสะดวกที่สามารถตอบโจทย์ให้ทุกท่านอย่างครบครัน **World Dream** จะเนรมิตให้วันพักผ่อนของท่านเป็นวันที่พิเศษสุดๆและจะสร้างความประหลาดใจความประทับใจให้ท่านและครอบครัวอย่างไม่รู้ลืม...

ฮ่องกง-โอกินาวา(นาฮา-มียาโกะ)-ฮ่องกง 6 วัน 5 คืน

อิมอร่อยกับอาหารหลากหลายเมนูใน 4ห้องอาหารที่ท่านสามารถเลือกเองได้



พบกับกิจกรรมสุดมันส์และสัมผัสความสนุกแบบไม่รู้จบ



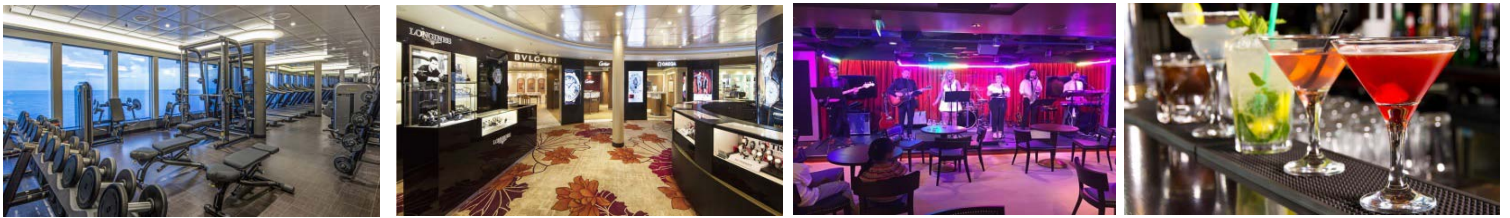
เพลิดเพลินไปกับราตรีที่ไม่เคยเงียบเหงา



กิจกรรมคุณหนูและวัยทีน



World Dream ยังรอให้ท่านค้นหาความสุขแบบไม่มีวันหมด



กำหนดการเดินทาง

มีย: 03 – 08 / 10-15/ 17 – 22/ 24 -29

วัน	เวลา	รายการ &กิจกรรม	อาหาร
วันแรก	09.00 น.-11.00 น. 13.00 น.	เช็คอินลงเรือ World Dream ณ ท่าเรือ Kai Tak ประเทศฮ่องกง เรือออกเดินทางจากฮ่องกง สู่่านน้ำสากล มุ่งหน้าสู่หมู่เกาะโอกินาวา/เที่ยง/เย็น
วันที่สอง	เรือล่อง่านน้ำสากล เชิญท่านอิสระใช้กิจกรรมต่างๆบนเรือตามอัธยาศัย	เช้า/เที่ยง/เย็น
วันที่สาม	16.00 น.(17.00) 23.59น.(01.00+1)	เรือเทียบท่าที่เกาะนาฮา*เลือกซื้อทัวร์ หรือ อิสระท่องเที่ยวที่เกาะนาฮาตามอัธยาศัย เรือออกจาก เกาะนาฮา มุ่งหน้าสู่ เกาะมียาโกะ	เช้า/เที่ยง/เย็น
วันที่สี่	10.00 น.(11.00) 20.00 น.(21.00)	เรือเทียบท่าที่เกาะมียาโกะ*เลือกซื้อทัวร์ หรือ อิสระท่องเที่ยวตามอัธยาศัย เรือออกจากเกาะมียาโกะมุ่งหน้าสู่่านน้ำสากล กลับสู่ฮ่องกง	เช้า/เที่ยง/เย็น
วันที่ห้า	---	เรือล่อง่านน้ำสากล อิสระพักผ่อนหรือร่วมกิจกรรมต่างๆบนเรือตามอัธยาศัย	เช้า/เที่ยง/เย็น
วันที่หก	17.30 น.	เรือเทียบท่าที่ ท่าเรือ Kai Takประเทศฮ่องกง	เช้า/เที่ยง/.....

ห้องอาหาร 4 ห้อง ที่รวมในแพ็คเกจ

@ห้อง Dream Dining ชั้น 7 ท่าเรือ (อาหารจีน)

@ห้อง Dream Dining ชั้น 8 ท่าเรือ (อาหารจีน)

@ห้อง The Lido Buffet ชั้น 16 ท่าเรือ (อาหารบุฟเฟต์และมังสวิรัต) @ห้อง Function 8 ชั้น 8 กลางเรือ (บุฟเฟต์)

อัตราค่าบริการสิ้นสุดการสำรองภายในวันที่ 20 มิย 2018

ค่าบริการ/ท่าน	พักห้องละ 2 ท่าน	ค่าภาษีท่าเรือ	ค่าทิปบนเรือ
ห้องมีหน้าต่าง	28,900.-บาท 17,340.-บาท	6,400.-บาท	600.-HKD
ห้องมีระเบียงส่วนตัว	32,300.-บาท 19,380.-บาท	6,400.-บาท	600.-HKD
ห้องพาเลสสูง	47,200.-บาท 28,320.-บาท	6,400.-บาท	750.-HKD
บุคคลที่ 3 & 4 ของห้อง	คิด 50% จากราคาห้องพักคู่		
พักเดี่ยว	คิดเพิ่ม 150% จากราคาห้องพักคู่		
เด็กอายุ 6 เดือน – 2 ขวบ	คิด 25% จากราคาห้องพักคู่ (เด็กต้องเป็นบุคคลที่ 3 หรือ 4 ของห้องเท่านั้น)		



อัตรานี้รวม

1. ห้องพักบนเรือ 5 คืนพร้อมอาหารทุกมื้อบนเรือ ณ ห้อง Dream Dining/ The Lido and Function 8
2. กิจกรรมต่างๆบนเรือ (*บางกิจกรรมอาจมีค่าใช้จ่ายเพิ่ม กรุณาตรวจสอบบนเรืออีกครั้ง)
3. น้ำดื่มบริการในห้องพักเฉพาะวันเช็คอิน 1 ขวด/ท่าน

อัตรานี้ไม่รวม

1. ตัวเครื่องบิน ไป-กลับ กรุงเทพ-ฮ่องกง-กรุงเทพและ ค่ารถรับส่ง สนามบิน-ท่าเรือ-สนามบิน
2. อาหารและเครื่องดื่มที่สั่งเพิ่มพิเศษ.
3. ทัวร์ลงท้องเที่ยวตามท่าเรือต่างๆ
4. ภาษีมูลค่าเพิ่ม 7% และหัก ณ ที่จ่าย 3% 5. วีซ่าสำหรับผู้ถือหนังสือเดินทางชาวต่างชาติ (กรณีต้องยื่นขอวีซ่า)

หมายเหตุ : 1. อัตราค่าบริการข้างต้น เป็นการเดินทางท่องเที่ยวด้วยตัวเอง ไม่มีหัวหน้าทัวร์บริการ

2. โปรแกรมราคา และเวลาที่ระบุ อาจมีการเปลี่ยนแปลงได้ตามความเหมาะสมโดยมีต้องแจ้งให้ทราบล่วงหน้า
3. กรุณาตรวจสอบว่า หนังสือเดินทางของท่านมีอายุเหลือใช้งานอย่างน้อย 6 เดือน
4. สำหรับผู้มีครรภ์ที่มีอายุครรภ์ไม่เกิน 24 สัปดาห์ ต้องแจ้งล่วงหน้า พร้อมใบรับรองจากแพทย์ (ภาษาอังกฤษ) ก่อนออกเดินทาง