



WONDERFUL TURKEY (Re-Route)

8Days 5Nights

กรุงอิสตันบูล – कुซาดาสี – ปามุคคาเล่ – คอนย่า
คัปปาโดเกีย – ซิมไวน์ตุร์ลาซาน



****พักโรงแรม 5 ดาว (มาตรฐานตุรกี) และ โรงแรมดี 1 คืน****

****บินตรง และ บินภายใน 1 ขา****



ประเทศตุรกี...นำท่านเที่ยวชม 3 มหาอาณาจักรอันยิ่งใหญ่ บนแผ่นดิน
ของ 2 ทวีปเอเชียและยุโรป ชมมหัศจรรย์มรดกจากริกโลกทั้ง 4 แห่ง
ประเทศที่มีผู้อยู่อาศัยมาตั้งแต่ยุคหินเก่ามีอารยธรรมอนาโตเลียโบราณ
ต่างๆเอโดเลีย โดเรียน และ กรีกไอโอเนีย เทรซ อาร์มีเนีย และ เปอร์เซีย



กรุงอิสตันบูล



คัปปาโดเกีย, Optional ขึ้นบอลลูน



มัสยิดสีน้ำเงิน



พระราชวังโดลมาบาเซ่



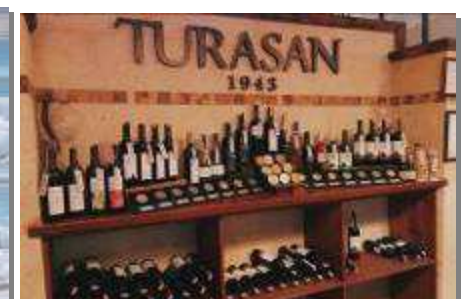
ล่องเรือช่องแคบบอสฟอรัส



น้ำไม่กรทรอย



เมืองปามุคคาเล

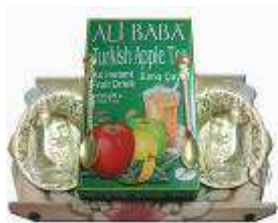


ซิมไวน์ตุร์ลาซาน



DAY	ITINERARY	MEAL			HOTEL
1	กรุงเทพฯ - กรุงอิสตันบูล BY TK065 : 21.45 - 04.00	B	L	D	
2	อิสตันบูล - มัสยิดสีน้ำเงิน - วิหารเซนต์โซเฟีย - ฮิปโปโดม - พระราชวังทอปกาปี - สไปซ์ มาร์เก็ต		😊	😊	HOTEL IN ISTANBUL
3	อิสตันบูล - พระราชวังโดลมาบาเช่ - ล่องเรือช่องแคบบอสฟอรัส - เมืองซันคคาเล่ - กรุงทรอย - ชมม้าไม้จำลอง	😊	😊	😊	HOTEL IN CANAKKALE
4	เมืองโบราณเอเฟซุส - คูซาดาสี - โรงงานเครื่องหนัง	😊	😊	😊	HOTEL IN KUSADASI
5	เมืองคูซาดาสี - ปามุคคาเล่ - ปราสาทปุยฝ้าย - เมืองโบราณเฮียราโพลิส เมืองคอนย่า	😊	😊	😊	HOTEL IN KONYA
6	เมืองคอนย่า - คัปปาโดเกีย - พิพิธภัณฑสถานเมฟลانا - แวะถ่ายรูปคาราวานสไลม์ - นครใต้ดิน Underground City - ไรไวน์ดูร์ลาซาน - โชว์ระบำหน้าท้อง (Belly Dance)	😊	😊	😊	CAPPADOCIA CAVE HOTEL
7	คัปปาโดเกีย - เกอเรเม - พิพิธภัณฑสถานกลางแจ่งเกอเรเม - สนามบินเคย์เซอร์รี่ (บินภายใน TK2013 14.40 - 16.20) อิสตันบูล - สนามบินกรุงอิสตันบูล BY TK 064 (20.10 - 09.40 น.)	😊	😊		
8	อิสตันบูล - กรุงเทพฯ (สุวรรณภูมิ)				

กำหนดการเดินทาง	
17 - 24/18 - 25 ต.ค. 62 19 - 26/ 22 - 29 ต.ค. 62 23 - 30 ต.ค. 62	40,900.-
31ต.ค. - 7 พ.ย. 62	39,900.-



รับฟรี!!!

- ✓ **พวงกุญแจ Evil Eye ดวงตาเทพเจ้า ป้องกันความชั่วร้าย ด้ายขมดีมีกำไรของแท้จากตุรกี**
- ✓ **ชาแอปเปิ้ล (Apple tea) ชาพื้นเมือง ไม่มีคาเฟอีน**



วันแรกของการเดินทาง (1)

กรุงเทพฯ สนามบินสุวรรณภูมิ – กรุงอิสตันบูล

- 18.30 น. พร้อมกันที่สนามบินสุวรรณภูมิ อาคารผู้โดยสารขาออก ชั้น4 ประตูหมายเลข 9 เคาน์เตอร์ U สายการบินเตอร์กิช แอร์ไลน์ (TK) พบ เจ้าหน้าที่บริษัทฯ คอยให้การต้อนรับและอำนวยความสะดวกด้านเอกสารและสัมภาระ
- 21.45 น. **ออกเดินทางสู่ กรุงอิสตันบูล โดยสายการบินเตอร์กิช แอร์ไลน์ เที่ยวบินที่ TK065 (ใช้เวลาเดินทางประมาณ 10 ชั่วโมง 15 นาที)**



สำหรับการเดินทาง วันที่ 31 ต.ค. – 7 พ.ย. 62

- 20.00 น. พร้อมกันที่สนามบินสุวรรณภูมิ อาคารผู้โดยสารขาออก ชั้น4 ประตูหมายเลข 9 เคาน์เตอร์ U สายการบินเตอร์กิช แอร์ไลน์ (TK) พบ เจ้าหน้าที่บริษัทฯ คอยให้การต้อนรับและอำนวยความสะดวกด้านเอกสารและสัมภาระ
- 23.50 น. **ออกเดินทางสู่ กรุงอิสตันบูล โดยสายการบินเตอร์กิช แอร์ไลน์ เที่ยวบินที่ TK069 (ใช้เวลาเดินทางประมาณ 10 ชั่วโมง 20 นาที)**
- 06.20 น. เดินทางถึงสนามบิน กรุงอิสตันบูล Istanbul (เวลาท้องถิ่นช้ากว่าไทย 4 ชั่วโมง)

***** บินตรงสู่กรุงอิสตันบูล / มีจอทีวีทุกที่นั่ง / บริการเสิร์ฟอาหารร้อน 2 มื้อ *****



วันที่สองของการเดินทาง (2) กรุงอิสตันบูล – พระราชวังโดลมาบาเช่ – ล่องเรือช่องแคบบอสฟอรัส มัสยิดสีน้ำเงิน – วิหารเซนต์โซเฟีย – อิปโปโดม พระราชวังทอปกาปี – สไปซ์มาร์เก็ต

- 04.00 น. **เดินทางถึงสนามบิน กรุงอิสตันบูล Istanbul (เวลาท้องถิ่นช้ากว่าไทย 4 ชั่วโมง)**
หลังจากผ่านขั้นตอนการตรวจคนเข้าเมืองแล้ว
นำท่านเดินทางสู่**เมืองอิสตันบูล (Istanbul)** เมืองสำคัญอันดับ 1 ของประเทศ เมืองมนต์เสน่ห์ที่แห่งอารยธรรมอันเก่าแก่ซึ่งเหมือนนี้เปรียบเสมือน พรมแดนของทวีปยุโรปอันสวยงาม และอดีตยังเป็นเมืองหลวงของอาณาจักรโรมันตะวันออกที่เคยรุ่งเรืองกว่า 1,000 ปี ซึ่งเรารู้จักในนาม “กรุงคอนสแตนติโนเปิล” เป็นเมืองที่มีประชากรมากที่สุดในประเทศตุรกีตั้งอยู่บริเวณช่องแคบบอสฟอรัส (Bosphorus) ซึ่งทำให้อิสตันบูลเป็นเมืองสำคัญเพียงเมืองเดียวในโลก ที่ตั้งอยู่ใน 2 ทวีป คือ ทวีปยุโรป (ฝั่ง Thrace ของบอสฟอรัส) และทวีปเอเชีย (ฝั่งอนาโตเลีย) ซึ่งในอดีต อิสตันบูลเป็นเมืองสำคัญของชนเผ่าจำนวนมากในบริเวณนั้น จึงส่งผลให้อิสตันบูลมีชื่อเรียกแตกต่างกันออกไป



นำท่านเดินทางสู่ **พระราชวังโดลมาบาเช่ (DOLMABACHE)** พระราชวังที่สวยงามตามสไตล์ตะวันตก มีการกล่าวกันว่า ในช่วงสุดท้ายของอาณาจักร ออตโตมัน มีการปรับตัวให้ทันสมัยมากขึ้น จึงมีการก่อสร้างพระราชวัง สไตล์ตะวันตก คล้ายๆพระราชวังแวร์ซายในฝรั่งเศส และมีการประดับประดาอย่างชนิดหรูหรามากมาย โดยเฉพาะมีชนเดอเลียและพรหมทอมือผืนที่ใหญ่ที่สุดในโลก แขนงอยู่ในพระราชวังแห่งนี้ และ ประกอบกับพระราชวังแห่งนี้ อยู่ริมช่องแคบ บอสฟอรัส จึงมีความสวยงามมากยิ่งขึ้น และ มีการเพิ่มเติมในการจัดสวนแบบสไตล์ตะวันตก จึงถือว่าเป็นพระราชวังอีกแห่งในทวีปยุโรป ซึ่งพระราชวังแห่งนี้ใช้เวลาก่อสร้างถึง 12 ปีผสมผสานศิลปะแบบพระราชวังยุโรปกับแบบอาหารับสวยงามอย่างสวยงาม ชมโคมไฟระย้าขนาดใหญ่หน้าหนักถึง 4.5 ตัน เครื่องแก้วเจียรระโน



นำท่านเดินทางสู่ท่าเรือเพื่อนำท่านลงเรือชมความงดงามสุดเกินจะบรรยายของ **ช่องแคบบอสฟอรัส (Bosphorus Cruise Tour)** ที่เชื่อมทะเลดำและทะเลมาร์มาราเข้าด้วยกัน และที่สำคัญช่องแคบแห่งนี้ เป็นช่องแคบพรมแดนกันระหว่าง ทวีปเอเชีย และ ทวีปยุโรป ซึ่งทั้ง 2 ฝั่งท่านจะได้ชมทัศนียภาพอันงดงาม สองฝั่งทวีป คือ ยุโรป และ เอเชีย อันสวยงามยิ่ง และมีพระราชวังสำคัญๆ อยู่ริมแม่น้ำมากมาย รวมถึงสถาปัตยกรรมในยุคโรมัน ที่รายล้อมริมสองฝั่งแคบ ซึ่งทุกท่านถือเป็นประวัติศาสตร์ของชีวิตที่ได้มีโอกาสมาลงเรือในช่องแคบที่แบ่งเส้นพรมแดนทวีปในครั้งนี้



กลางวัน รับประทานอาหารกลางวัน ณ ภัตตาคาร (1)

นำท่านเที่ยวชม **มัสยิดสีน้ำเงิน (BLUE MOSQUE)** เพื่อความยิ่งใหญ่แห่งอาณาจักรออตโตมัน หรือ **มัสยิดสุลต่านอาห์เมต (Sultan Ahmet Mosque)** อันเก่าแก่และยิ่งใหญ่ในกรุงอิสตันบูล ประเทศตุรกี ซึ่งสร้างตั้งแต่สมัยกาลีบ Ahmed I ยุค จักรวรรดิออตโตมาน ระหว่างปี 1609-1616 เป็นมัสยิดที่โอ้อ่า สง่างาม เกินคำบรรยาย ด้วยการสร้างหอคอยจำนวน 6 หอ จนเป็นส่วนหนึ่งของสัญลักษณ์สำคัญของตุรกีซึ่งนักท่องเที่ยวทุกคนไม่พลาดที่จะต้องไปเยือน จากนั้นนำท่านเดินทางสู่ **วิหารเซนต์โซเฟีย (ST.SOPHIA)** ชมศิลปะประยุคตีไบเซนไทน์ ที่เคยเป็นโบสถ์ศาสนาคริสต์มาก่อน และ กลายมาเป็นมัสยิดของศาสนาอิสลาม ซึ่งถือเป็นศิลปะที่เก่าแก่และสวยงามยิ่ง และ ยังเป็นมรดกโลกอีกด้วย



นำท่านเดินทางเที่ยวชม **ฮิปโปโดม (HIPPODOME)** สร้างในสมัยจักรพรรดิเซปติมิอุส เซเวอรัส เป็นสนามอาเรนาที่ใช้สำหรับการแข่งม้าศึกในยุคโรมันที่วางรูปแบบไว้อย่างสวยงาม และกิจกรรมต่างๆสามารถจุผู้คนได้กว่า 100,000 คน ในฮิปโปโดมมีอนุสาวรีย์เด่นๆสามแห่งคือ
1.เสาโอปัสสิสฟาโรห์ทุตโมส (Obelisk of Pharaoh Thutmose) ซึ่งคอนคอนสแตนตินมหาราชนำมาจากเมืองคาร์นัคประเทศอียิปต์ในสมัยที่มีการขนย้ายอนุสาวรีย์ต่างๆมาจากอาณาจักรยุคโบราณ 2.เสาสูง (Serpentine colum) สลักเป็นรูปสามเหลี่ยมตัวกระหวัดรัดพันกันตั้งอยู่ที่วิหารเทพอพอลโล่แห่งเมืองเดลฟี 3.เสาคอลัมน์คอนสแตนตินที่ 7 (Column of Constantine VII) ตั้งขึ้นในปี ค.ศ.940 แต่ไม่ทราบประวัติที่แน่ชัด

บาย

นำท่านเดินทางสู่ **พระราชวังทอปกาปี (TOPKAPI PALACE)** ที่มีชื่อเสียงก้องโลก ซึ่งถือว่าเป็นพระราชวังสำคัญในสมัย ออตโตมัน เป็นที่ประทับของสุลต่านองค์สำคัญๆ ซึ่งบรรยากาศของพระราชวังกว้างใหญ่ไพศาลอยู่ในดงต้นมะกอก และตั้งอยู่ริมช่องแคบ บอสฟอรัส ท่านจะได้ชมห้องต่างๆ ซึ่งถือว่าเป็นการให้เห็นภาพย้อนยุคในสมัยออตโตมัน และ พระราชวังแห่งนี้ยังเป็นที่เก็บรวบรวมสมบัติโบราณของประเทศตุรกี รวมทั้งเครื่องกระเบื้องเคลือบอันสวยหรู ก่อนนำท่านสู่จุดถ่ายภาพที่สวยงามที่สุดจุดหนึ่งของวิเวริมช่องแคบบอสฟอรัส



จากนั้นนำท่านเดินทางสู่ **สไปซ์ มาร์เก็ต** เป็นตลาดพื้นเมืองของชาวเมืองอิสตันบูล ที่มีเครื่องเทศอันลือชื่อและ นอกจากนั้น ยังมีอาหารขึ้นชื่อ และ ของฝากมากมาย เช่น ถั่วสารพัดชนิด, น้ำผึ้ง, ไข่ปลาเวียร์, ขนม อร่อยๆ แบบ เตอร์กิชดีไลท์ เป็นต้น นอกจากซื้อปิ้งสนุก ขนมอร่อยแล้ว การได้มาถ่ายรูปที่ตลาดแห่งนี้ถือว่าได้บรรยากาศที่สนุกสนานมาก เพื่อหาเลือกซื้อสินค้าคุณภาพราคาถูกมากมายโดยเฉพาะอาหารสำเร็จรูปต่างๆ มากมายที่นักท่องเที่ยวนิยมไปเยือน มีเวลาให้ท่านได้เลือกซื้อสินค้าพื้นเมือง อาทิ เตอร์กิส ดีไลท์ เป็นต้น

ค่ำ

รับประทานอาหารค่ำ ณ ภัตตาคาร (2)

นำท่านเดินทางเข้าสู่ที่พัก HOTEL IN ISTANBUL 5*

หรือเทียบเท่า มาตรฐานประเทศตุรกี (คืนที่ 1)



วันที่สามของการเดินทาง (3)

อิสตันบูล - เมืองชานัคคาเล่ - กรุงทรอย - ชมม้าไม้จำลอง

เช้า รับประทานอาหารเช้า ณ ห้องอาหารของโรงแรม (3)

นำท่านเดินทางเมืองชานัคคาเล (ใช้เวลาเดินทาง 5 ชั่วโมง) ซึ่งเป็นศูนย์กลางการค้าตลอดจนชุมทางการเดินรถ และขนถ่ายสินค้าจากเอเชียสู่ยุโรป นับตั้งแต่สุลต่านอาร์ทเม็ดที่ 2 ได้สร้างป้อมปราการขึ้นที่นี่เมื่อปี 1452 เมืองชานัคคาเลในอดีตเป็นที่ตั้งของสมรภูมิริบกัลลีโปลี สมัยสงครามโลกครั้งที่ 1 เมื่อฝ่ายสัมพันธมิตรต้องการบุกคืบหน้า เข้าไปยังช่องแคบคาร์ดาแนลส์ เพื่อบีบให้ตุรกีถอนตัวออกจากสงครามโลก

กลางวัน รับประทานอาหารกลางวัน ณ ภัตตาคาร (4)

นำท่านเดินทางสู่เมืองทรอย (Troy) ปัจจุบันกรุงทรอยตั้งอยู่ในเมืองชานัคคาเล่ (Canakale) ประเทศสาธารณรัฐตุรกี ซึ่งเป็นเมืองศูนย์กลางการท่องเที่ยวแห่งหนึ่ง บริเวณกรุงทรอย มีการจัดแสดงแบบจำลองกรุงทรอย และเรื่องราวการค้นพบโดยนักโบราณคดี พร้อมทั้งภาพแผนผังเมืองทรอยที่ถูกสร้างซ้อนทับกันถึง 9 ชั้น มีซากเมืองเก่า กำแพง ประตู และม้าไม้จำลองแห่งทรอย ซึ่งเปรียบเสมือนสัญลักษณ์อันชาญฉลาดด้านกลศึกของนักรบโบราณโดยเป็นสาเหตุทำให้กรุงทรอยแตก ชมม้าไม้จำลองแห่งทรอย



นำท่านเดินทางเข้าสู่ที่พัก **HOTEL IN CANAKKALE 5***

หรือเทียบเท่า มาตรฐานประเทศตุรกี (คืนที่ 2)

ค่ำ รับประทานอาหารค่ำ ณ ห้องอาหารของโรงแรม (5)

วันที่สี่ของการเดินทาง (4)

**ชานัคคาเล - เมืองโบราณเอเฟซุส - เมืองคูซาดาสี
โรงงานเครื่องหนัง**

เช้า รับประทานอาหารเช้า ณ ห้องอาหารของโรงแรม (6)

นำท่านเดินทางเข้าสู่ เมืองโบราณเอเฟซุส (City of Ephesus) (ใช้เวลาเดินทาง 5 ชั่วโมง) ที่ยิ่งใหญ่และงดงามจนกระทั่งจารีกว่า **มหานครแห่งแรกและยิ่งใหญ่ที่สุดในเอเชีย** เมืองโบราณที่สมบูรณ์และมั่งคั่งที่สุด ถนนทุกสายปูด้วยหินอ่อน ชมห้องสมุดเซลซุส (The Library of Celsus) ห้องสมุดแห่งนี้มีทางเข้า 3 ทาง โดยบริเวณประตูทางเข้ามีรูปแกะสลักเทพี 4 องค์ประดับอยู่ ได้แก่ เทพีแห่งปัญญา เทพีแห่งคุณธรรม เทพีแห่งความเฉลียวฉลาด และเทพีแห่งความรู้ รูปแกะสลักเทพีทั้ง 4 องค์นี้เป็นของจำลอง ส่วนของจริงนักโบราณคดีชาวออสเตรเลียได้นำกลับไปออสเตรเลียและตั้งแสดงอยู่ที่พิพิธภัณฑ์กรุงเวียนนา



แวมชะโรงละครเอเฟซุส ซึ่งจุคนได้ประมาณ 30,000 คน เป็นโรงละครกลางแจ้งที่ใหญ่เป็นอันดับสามของโรงละครโบราณในตุรกี มีลานแสดงตรงกลางแวดล้อมด้วยที่นั่งชมไล่ระดับขึ้นไป ปัจจุบันยังสามารถใช้งานได้ดีอยู่และมีการจัดการแสดงแสงสีเสียงบ้าง เป็นครั้งคราว ห้องอาบน้ำแบบโรมันโบราณ (Roman Bath) ที่ยังคงเหลือร่องรอยของห้องอบไอน้ำให้เห็นอยู่จนถึงทุกวันนี้ ชมโบสถ์นักบุญเซนต์ จอห์น (Basilic of St. John) สวาทของพระเยซูคริสต์ที่ออกเดินทางเผยแพร่ศาสนาไปทั่วดินแดนอนาโตเลียหรือประเทศตุรกีในปัจจุบัน



กลางวัน **รับประทานอาหารกลางวัน ณ ภัตตาคาร (7)**

นำท่านออกเดินทางสู่ **เมืองคูซาดาสี (Kusadasi)** เมืองท่าอากาศริมทะเลที่มีชื่อเสียงที่สุดแห่งหนึ่งของประเทศตุรกี ในช่วงฤดูร้อนของแต่ละปีชาวตุรกีและนักท่องเที่ยวจากต่างชาตินิยมมาพักผ่อนทำกิจกรรมในเมืองอย่างมากมาย นอกจากความสวยงามของเมืองแล้วที่นี่ยังเป็นแหล่งผลิตเครื่องหนังชั้นนำที่ส่งออกต่างประเทศอีกด้วย **นำท่านสู่โรงงานเครื่องหนัง คุณภาพเยี่ยมของประเทศตุรกี** ที่สินค้าแบรนด์เนมดังๆ จากทั่วโลก มักจะส่งมาให้โรงงานในตุรกีผลิต อาทิเช่น Versace, Micheal Kors และแบรนด์ดังอื่นๆ อีกมากมาย

นำท่านเดินทางเข้าสู่ที่พัก HOTEL IN KUSADASI 5*

หรือเทียบเท่า มาตรฐานประเทศตุรกี (คืนที่ 3)

ค่ำ **รับประทานอาหารค่ำ ณ ห้องอาหารของโรงแรม (8)**

วันที่ห้าของการเดินทาง (5) เมืองคูซาดาสี – เมืองปามุกคาล์ – ปราสาทปุยฝ้าย – เมืองคอนย่า

เช้า **รับประทานอาหารเช้า ณ ห้องอาหารของโรงแรม (9)**

นำท่านเดินทางสู่ **เมืองปามุกคาล์ (Pamukkale)** (ใช้เวลาเดินทาง 3 ชั่วโมง) เป็นน้ำตกหินปูนสีขาวที่เกิดขึ้นจากธารน้ำใต้ดินที่มีอุณหภูมิประมาณ 35 องศาเซลเซียส ซึ่งเป็นที่มีแร่หินปูน (แคลเซียมออกไซด์) ผสมอยู่ในปริมาณที่สูงมาก ไหลรินลงมาจากภูเขา “คาลดากี” ที่ตั้งอยู่ห่างออกไปทางทิศเหนือ รินเอ่อท้นขึ้นมาเหนือผิวดิน และทำปฏิกิริยาจับตัวแข็งเกาะกันเป็นริ้วเป็นแอ่ง เป็นชั้น ลดหลั่นกันไปตามภูมิประเทศ เกิดเป็นประติมากรรมธรรมชาติ อันสวยงามแปลกตาที่โดดเด่นเป็นเอกลักษณ์ยากจะหาที่ใดเหมือน จนทำให้ปามุกคาล์แห่งเมืองเฮียราโพลิส ได้รับการยกย่องจากองค์การยูเนสโกให้เป็นมรดกโลกทางธรรมชาติและวัฒนธรรมในปี ค.ศ. 1988 สำคัญอื่นๆ ได้แก่ พิพิธภัณฑ์ปามุกคาล์ โรงอาบน้ำโรมัน โบสถ์สมัยไบแซนไทน์



นำท่านเดินทางสู่ **ปราสาทปุยฝ้าย (Cotton Castle)** ในภาษาตุรกี เกิดจากน้ำแร่ร้อนที่มีแร่ธาตุแคลเซียม คาร์บอเนต มาตกตะกอน เกิดเป็นลักษณะหน้าผา ซ้อนกันเป็นชั้นน้ำตก มีสีขาวคล้ายกับสร้างมาจากปุยฝ้าย ซึ่งน้ำแร่ที่ไหลลงมาแต่ละชั้นจะแข็งเป็นหินปูน ย่อยเป็นรูปร่างต่างๆอย่างสวยงามและน่าอัศจรรย์ น้ำแร่นี้มีอุณหภูมิตั้งแต่ประมาณ 35 – 100 องศาเซลเซียส ประชาชนจึงนิยมไปอาบหรือนำมาดื่ม เพราะเชื่อว่ามีคุณสมบัติในการรักษาโรคหัวใจ โรคไขข้ออักเสบ ความดันโลหิตสูง โรคทางเดินปัสสาวะ และโรคไต ในอดีตกาลชาวโรมันเชื่อว่าน้ำพุร้อนสามารถรักษาโรคได้ จึงได้สร้างเมืองเฮียราโพลิสล้อมรอบ

กลางวัน รับประทานอาหารกลางวัน ณ ภัตตาคาร (10)

บ่าย จากนั้นนำท่านออกนำท่านออกเดินทางสู่ **เมืองคอนย่า (Konya)** (ใช้เวลาเดินทาง 5 ชั่วโมง) ซึ่งเคยเป็นเมืองหลวงของอาณาจักรเซลจุกในช่วงปี ค.ศ. 1071-1308 รวมทั้งยังเป็นศูนย์กลางที่สำคัญของภูมิภาคแถบนี้อีกด้วย ระหว่างทางให้ท่านได้ชมทัศนียภาพสองข้างทางสบายๆที่งดงามตามธรรมชาติตลอดสองฝั่งทาง

นำท่านเดินทางเข้าสู่ที่พัก HOTEL IN KONYA 5*

หรือเทียบเท่า มาตรฐานประเทศตุรกี (คืนที่ 4)

ค่ำ รับประทานอาหารค่ำ ณ ห้องอาหารของโรงแรม (11)

วันที่หกของการเดินทาง (6) **เมืองคอนย่า – พิพิธภัณฑ์เมฟลานา – ระหว่างทางแวะถ่ายรูปคาราวานสไลด์ – นครใต้ดิน Underground City – ชิมไวน์ตุร์ลาซาน – ชมโชว์ระบำหน้าท้อง Belly Dance**

เช้า รับประทานอาหารเช้า ณ ห้องอาหารของโรงแรม (12)

นำท่านเข้าชม **พิพิธภัณฑ์เมฟลานา (Mevlana Museum)** หรือสำนักกลมวน เริ่มก่อตั้งขึ้นในปี ค.ศ. 1231 โดยเมฟลานา เจลาเลดดีน รูปี ซึ่งเชื่อกันว่า ชายคนนี้เป็นผู้วิเศษของศาสนาอิสลาม หรือเรียกได้ว่าเป็นผู้ชักชวนคนที่นับถือศาสนาคริสต์ให้เปลี่ยนมานับถือศาสนา





*****ระหว่างทางแวะถ่ายรูป*** **คาราวานสไลม์** ที่พักกองคาราวานในอดีตของสุลต่านฮานี (Sultan Han Caravanserai) ตั้งอยู่ที่หมู่บ้านสุลต่านฮานี สร้างโดยสุลต่านอาเลดติน เคย์โคบาทราวศตวรรษที่ 13 ประติมากรรมหินอ่อนสกัดลวดลายโบราณ ตรงกลางเป็นสุเหร่า ส่วนบริเวณอื่นจัดเป็นครัว ห้องน้ำ และห้องนอน**



นำท่านเดินทางสู่ **เมืองคัปปาโดเกีย (Cappadocia) (ใช้เวลาเดินทางประมาณ 3 ชม.)** ขึ้นชมดินแดนที่มีภูมิประเทศอันน่าอัศจรรย์ซึ่งเกิดจากลาวาภูเขาไฟที่ไหลออกมาปกคลุมพื้นที่เป็นบริเวณกว้าง แล้วทับถมเป็นเวลาหลายล้านปี เมื่อวันเวลาผ่านไป พายุ ลม ฝน และหิมะได้เป็นกัดเซาะแผ่นดิน มาเรื่อยๆ ก่อให้เกิดการแปรสภาพเป็นหุบเขาร่องลึก เนินเขา กรวยหินและเสารูปทรงต่างๆ เกิดเป็นภูมิประเทศที่งดงาม แปลกตาและน่าอัศจรรย์ ตั้งสวรรค์บนดิน จนได้ชื่อว่า “ดินแดนแห่งปล่องนางฟ้า” และได้รับการแต่งตั้งจากองค์การยูเนสโกให้เป็นเมืองมรดกโลกทางธรรมชาติและวัฒนธรรมแห่งแรกของตุรกี

กลางวัน รับประทานอาหารกลางวัน ณ ภัตตาคาร (13)

บ่าย นำท่านชม **นครใต้ดิน Underground City** เป็นสิ่งน่าอัศจรรย์อย่างหนึ่งที่มีมนุษย์สร้างขึ้น เกิดจากการขุดเจาะพื้นดินลึกลงไปหลายชั้น เพื่อใช้เป็นที่หลบภัยจากข้าศึกศัตรูในช่วงสงคราม นครใต้ดินมีพร้อมทุกอย่างทั้งห้องโถง ห้องนอน ห้องครัว ห้องอาหาร โบสถ์ บ่อน้ำ คอกสัตว์

นำท่านชม **ไวน์ตูราซาน (Turasan Winery)** ไวน์โลกใหม่ของประเทศตุรกี เป็นสินค้าส่งออกสำคัญให้ชาวสุเมเรียนและชาวอัสซีเรียนโบราณ “วิทยานาวานดา” ซึ่งหมายถึง “ดินแดนแห่งไวน์ และด้วยพื้นที่กว่า 6,100 ตารางกิโลเมตร ทำให้ตุรกีเป็นประเทศที่ปลูกองุ่นส่งออกเป็นอันดับที่สี่ของโลกไรไวน์ตูราซาน คือไรไวน์อันมีชื่อเสียงของภูมิภาคคัปปาโดเกีย ก่อตั้งครั้งแรกในปี ค.ศ.1943 ตรงกับช่วงเวลาหัวเลี้ยวหัวต่อของสงครามโลกครั้งที่ 2 เริ่มต้นตั้งแต่การปลูก การเก็บ การบ่มผลองุ่น โดยผสมผสานกับกรรมวิธีแบบโบราณและเทคโนโลยีสมัยใหม่ เป็นผลให้ไวน์ของเขาไม่ว่าจะเป็นไวน์ขาวหรือไวน์แดงต่างมีคุณภาพอันยอดเยี่ยม ซึ่งสืบทอดกิจการมาเป็นรุ่นที่ 3 เป็นระยะเวลาถึง 75 ปีมาแล้ว ให้ท่านได้ชิมไวน์รสเลิศจากไรไวน์ชื่อดังแห่งนี้ อิสระให้ท่านได้เลือกซื้อไวน์ชั้นเยี่ยม และผลิตภัณฑ์ที่ทำมาจากองุ่น กลับไปเป็นของฝาก



นำท่านเดินทางเข้าสู่ที่พัก CAVE HOTEL IN CAPPADOCIA 5*

หรือเทียบเท่า มาตรฐานประเทศตุรกี (คืนที่ 5)

หมายเหตุ ในกรณีโรงแรมถ้าเต็ม ทางบริษัทฯ ขอสงวนสิทธิ์เปลี่ยนเป็นโรงแรมระดับ 5 ดาว แทน **ค่า** **รับประทานอาหารค่ำ ณ ห้องอาหารของโรงแรม (14)**



*****หลังทานมื้อค่ำแล้ว นำท่านชมโชว์ ระบำหน้าท้อง หรือ Belly Dance เป็นการร่ายรำที่เน้นการเคลื่อนไหว**
ของกล้ามเนื้อส่วนท้องและสะโพก ใช้เทคนิคการเคลื่อนไหวแบบแยกส่วน ผู้เต้นจึงต้องฝึกควบคุมกล้ามเนื้อและข้อต่อส่วนต่างๆ ให้เคลื่อนไหวแตกต่างกันได้ ในปัจจุบัน ระบำหน้าท้องเป็นการแสดงบันเทิงที่ได้รับความนิยมอย่างแพร่หลายไปทั่วโลก



วันที่เจ็ดของการเดินทาง (7)

คัปปาโดเกีย - โรงงานพรม - ร้านเครื่องปั้นดินเผา -
โรงงานเพชร - เมืองเกอเรเม - พิพิธภัณฑ์กลางแจ้งเกอเรเม -
สนามบินเมืองเคย์เซอรี - สนามบินอิสตันบูล

*****Optional Hot Balloon*****

****สำหรับท่านใดที่สนใจขึ้นบอลลูนชมความงามของเมืองคัปปาโดเกีย จะต้องออกจาก
โรงแรม 04.30 น.ชมความงดงามของเมืองคัปปาโดเกียในอีกมุมหนึ่งที่หาชมได้ยาก ใช้
เวลาอยู่บอลลูนประมาณ 1 ชั่วโมง โดยต้องมีอายุมากกว่า 6 ปีขึ้นไป (ค่าขึ้นบอลลูนไม่ได้
รวมอยู่ในค่าทัวร์ ราคาประมาณ **US 230 ต่อ 1 ท่าน**)** หากท่านสนใจ สามารถสอบถาม
ราคาได้จากหัวหน้าทัวร์ ก่อนชำระเงิน *****



**หมายเหตุ : [บริษัทตัวแทนผู้ให้บริการทัวร์บอลลูนในตุรกีมีประกันภัยให้กับทุกท่าน แต่สำหรับ
ประกันภัยที่ทำจากเมืองไทยนั้น ไม่ครอบคลุมการทำกิจกรรมขึ้นบอลลูนและเครื่องร่อนทุกประเภท]**

เช้า รับประทานอาหารเช้า ณ ห้องอาหารของโรงแรม (15)

นำท่านเข้าชม **โรงงานพรม (Carpet Factory)** ตุรกีถือว่ามีชื่อเสียงเรื่องพรม พรมส่วนใหญ่ที่ผลิต
ในตุรกีนั้นมีชื่อเสียงเลื่องลือระดับโลก ไม่ว่าจะเป็นพรมที่ทอจากขนสัตว์ หรือพรมที่ทอจากฝ้าย
และพรมที่ทอจากไหม **ต่อจากนั้นนำท่าน แวะชม ร้านเครื่องปั้นดินเผา** นำท่านมาพบกับงาน
ศิลปะการปั้น กับร้านเครื่องปั้นดินเผา ที่มีทั้ง แจกัน ถ้วย จาน ชาม และภาชนะอื่นๆ นับพัน ที่มี
ลวดลายงดงามสีสันสดใส สวยงาม เปน ของที่ระลึกชิ้นซื้อของ คัปปาโดเกีย นำท่านชม
โรงงานเพชร ที่มีชื่อเสียงของประเทศตุรกี อาทิเช่น เทอควอย อาร์ทมิส เพชร และพลอย ที่ถูก
ออกแบบมาอย่างปราณีตและยังมีความโดดเด่นให้ท่านได้เลือกชมและซื้อปิ้งตามอัธยาศัย



นำท่านออกเดินทาง สู่เมืองเกอเรเม (Goreme) ซึ่งตั้งอยู่ในบริเวณที่เป็นที่ตั้งถิ่นฐานของผู้คนมาตั้งแต่สมัยโรมัน และเป็นพื้นที่ที่ชาวคริสเตียนยุคแรกใช้ในการเป็นที่หลบหนีภัยจากการไล่ทำร้ายและสังหารก่อนที่คริสต์ศาสนาจะเป็นศาสนาที่ได้รับการประกาศว่าเป็นศาสนาของจักรวรรดิ ที่จะเห็นได้จากคริสต์ศาสนสถานจำนวนมากที่ตั้งอยู่ในบริเวณนี้ จากนั้นนำท่านเดินทางสู่ พิพิธภัณฑ์กลางแจ้งเกอเรเม (Goreme Open Air Museum) ซึ่งเป็นศูนย์กลางของศาสนาคริสต์ในช่วง ค.ศ. 9 ซึ่งเป็นความคิดของชาวคริสต์ที่ต้องการเผยแพร่ศาสนาโดยการขุดถ้ำเป็นจำนวนมากเพื่อสร้างโบสถ์ และยังเป็นการป้องกันการรุกรานจากชนเผ่าลัทธิอื่นที่ไม่เห็นด้วยกับศาสนาคริสต์

กลางวัน รับประทานอาหารกลางวัน ณ ภัตตาคาร (16)

ได้เวลาอันสมควร นำท่านเดินทางสู่สนามบินเมืองเคย์เซอร์

14.40 น. ออกเดินทางสู่ กรุงอิสตันบูล โดยสายการบินเตอร์กิช แอร์ไลน์ เที่ยวบินที่ TK 2013

16.20 น. เดินทางถึงสนามบินกรุงอิสตันบูล (ใช้เวลาเดินทางประมาณ 1 ชม. 40 นาที) หลังจากนั้นนำท่านต่อเครื่องเดินทางกลับกรุงเทพฯ

20.10 น. ออกเดินทางสู่ กรุงเทพฯ โดยสายการบินเตอร์กิช แอร์ไลน์ เที่ยวบินที่ TK 064 (ใช้เวลาเดินทางประมาณ 9 ชม. 30 น.)



วันที่แปดของการเดินทาง (8) อิสตันบูล - สนามบินสุวรรณภูมิ (กรุงเทพฯ)

09.40 น. เดินทางกลับถึงสนามบินสุวรรณภูมิกรุงเทพฯ... โดยสวัสดิภาพพร้อมความประทับใจ

หมายเหตุ รายการทัวร์อาจมีการเปลี่ยนแปลงได้ตามความเหมาะสม

อัตราค่าบริการ

ราคาต่อท่าน	ราคารวมตัว	ราคาไม่รวมตัว	พักห้องเดี่ยว
17-24/18-25 ต.ค.62 19-26/22-29 ต.ค.62 23 - 30 ต.ค. 62	40,900.-	17,900.-	5,500.-
31 ต.ค. - 7 พ.ย. 62	39,900.-		



*** ราคาที่บริษัทฯ ขอสงวนสิทธิ์ในการเปลี่ยนแปลงราคาตามภาคน้ำมันและราคาตัวของสายการบิน

ณ วันที่ 16 ม.ค.62 หากมีการเก็บเพิ่มโดยไม่ได้แจ้งให้ทราบล่วงหน้าหลังจากออกราคาไปแล้ว

*** การเดินทางในแต่ละครั้งจะต้องมีผู้โดยสาร ผู้ใหญ่ตั้งแต่ 25 ท่านขึ้นไป หากผู้โดยสารที่เป็นผู้ใหญ่ต่ำกว่า 25 ท่าน บริษัทฯ ขอสงวนสิทธิ์ในการเลื่อนการเดินทาง หรือเปลี่ยนแปลงราคา

*** **คนไทยไม่ต้องทำวีซ่า**

*** **ขอสงวนสิทธิ์สำหรับเด็กที่มีอายุต่ำกว่า 12 ปี และผู้เดินทางที่ไม่สามารถช่วยเหลือตัวเองได้ และไม่มีผู้ดูแลเนื่องจากอาหารและการเดินทางระยะไกลไม่เหมาะสมสำหรับเด็ก**

อัตรานี้รวม

* ค่าตัวเครื่องบินไป-กลับ ชั้นประหยัด ตามเส้นทาง

* **ค่าน้ำหนักของกระเป๋าเดินทาง 20 กิโลกรัม/ท่าน**

* ค่าโรงแรมที่พัก (สองท่านต่อหนึ่งห้อง), ค่ารถรับส่งระหว่างนำเที่ยว, ค่าเข้าชมสถานที่ต่างๆ ตามรายการที่ระบุ

* ค่าอาหารและเครื่องดื่มตามรายการที่ได้ระบุ, ค่าภาษีสนามบินทุกแห่งที่มี

* ค่ามัดคฤเทศก์ของบริษัทจากกรุงเทพฯ ที่คอยอำนวยความสะดวกแก่ท่านตลอดการเดินทางในต่างประเทศ

* ค่าประกันการเดินทางเฉพาะอุบัติเหตุเท่านั้น **คุ้มครองเงินท่านละ 1,000,000 บาท สำหรับผู้เดินทางไป**

พร้อมกรุ๊ปในระยะเวลาท่องเที่ยวกับทัวร์เท่านั้น ประกันการเดินทางจะไม่คุ้มครองผู้ที่มีอายุต่ำกว่า 1 ปีหรือเกิน 85 ปีขึ้นไป (อายุ 1-15ปี และ 75-84 ปีคุ้มครอง 50 % รายละเอียดตามเงื่อนไขกรมธรรม์)

*** **กรณีต้องการทำประกันการเดินทางรายเที่ยวเพิ่ม รวมประกันสุขภาพด้วย กรุณาสอบถามเพิ่มเติม**

* มี Wifi ฟรีบนรถโค้ช และ แจกน้ำดื่มทุกวันวันละ 2 ขวด

อัตรานี้ไม่รวม

* ค่าทำหนังสือเดินทาง, ค่าทำใบอนุญาตที่กลับเข้าประเทศของคนต่างชาติ หรือ คนต่างด้าว

* ค่าทำวีซ่าประเทศตุรกี

* ค่าใช้จ่ายอันเกิดจากการทำหนังสือเดินทางหายทุกกรณี

* **ค่าน้ำหนักของกระเป๋าเดินทางในกรณีที่เกิดกว่าสายการบินกำหนด (20 กิโลกรัมต่อท่าน)**

* ค่าธรรมเนียมน้ำมันและภาษีสนามบิน ในกรณีที่สายการบินมีการปรับขึ้นราคา

* ค่าใช้จ่ายส่วนตัวนอกเหนือจากรายการที่ระบุ เช่น ค่าเครื่องดื่มและค่าอาหารที่สั่งเพิ่มเอง

* ค่าอาหารที่ไม่ได้ระบุไว้ในรายการ ค่าโทรศัพท์ ค่าซักรีด ฯลฯ

* **ค่าภาษีมูลค่าเพิ่ม 7% และภาษีหัก ณ ที่จ่าย 3%**

* ค่าทิปพนักงานยกกระเป๋าโรงแรม ซึ่งท่านจะต้องดูแลกระเป๋าและทรัพย์สินด้วยตัวท่านเอง



***ไม่รวม ค่าทิปหัวหน้าทัวร์+ไกด์+คนขับรถ ตลอดทริป 54 ดอลลาร์ยูเอส(\$USD)/ท่าน ตลอดการเดินทาง**
*****ไม่มีแจกกระเป๋า**

เงื่อนไขการชำระเงิน

- บริษัทฯ ทางบริษัทฯ จะขอเก็บเงินค่ามัดจำเป็นจำนวน **20,000.- บาท** ต่อการจองทัวร์หนึ่งท่าน
- สำหรับส่วนที่เหลือ บริษัทฯ จะขอเก็บค่าทัวร์ทั้งหมดก่อนการเดินทางอย่างน้อย **30 วันทำการ** หากบริษัทฯ **ไม่ได้รับเงินครบทั้งหมดก่อนวันเดินทาง** บริษัทฯ ขอสงวนสิทธิ์ในการยกเลิกการให้บริการ
- เมื่อท่านตกลงชำระค่ามัดจำ หรือ ค่าทัวร์ทั้งหมดแล้ว ทางบริษัทฯ จะถือว่าท่านได้อ่านเงื่อนไขและยอมรับข้อตกลงต่าง ๆ ทั้งหมดของทางบริษัทฯ เป็นที่เรียบร้อยแล้ว

เงื่อนไขการยกเลิก

ค่ามัดจำทัวร์จะถูกนำไปจ่ายค่าตัวเครื่องบิน ค่าโรงแรม ล่วงหน้าซึ่งไม่สามารถเรียกเงินคืนได้ หากผู้เดินทางยกเลิกหรือไม่สามารถเดินทางได้ด้วยเหตุผลใดก็ตามจะเป็นไปตามเงื่อนไขตามนี้

การยกเลิก

- **แจ้งยกเลิกก่อนการเดินทาง 60 วันทำการคืนค่ามัดจำ 20,000.- บาท.**
- **แจ้งยกเลิกล่วงหน้า 30-50 วัน ก่อนเดินทาง ยึดค่ามัดจำทั้งหมด 20,000.-บาท**
 - กรณีออกตัวแล้ว หากท่านมีเหตุบางประการที่ไม่สามารถเดินทางได้ บริษัทฯขอสงวนสิทธิ์ในการคืนค่าตัว (Non Refund) เนื่องจากเป็นนโยบายของสายการบิน
- **แจ้งยกเลิกล่วงหน้า 1-29 วัน ก่อนเดินทาง ไม่สามารถคืนเงินค่าทัวร์ทั้งหมดเพราะเป็นช่วง High Season**
- **แจ้งยกเลิกในวันเดินทาง หรือถูกปฏิเสธการออกจากประเทศไทย หรือการเข้าประเทศตุนก็ บริษัทฯจะไม่มี การคืนเงินทั้งหมด**

กระเป๋าเดินทางและสัมภาระ

- * **กระเป๋าใบใหญ่ (ควรมีล้อลาก/เข็นได้) ที่จะบรรจุทุกใส่ใต้ท้องเครื่องบิน น้ำหนักไม่เกินท่านละ 20 กิโลกรัม (หากน้ำหนักเกิน ทางสายการบินอาจจะเรียกเก็บค่าระวางเพิ่มได้) ควรใส่ถุงแยกอย่างหนาแน่น (สำหรับผู้โดยสารชั้นประหยัดหรือ Economy Class Passenger)**
- * **กระเป๋าสำหรับหิ้วขึ้นเครื่อง** สายการบินอนุญาตให้ได้ไม่เกิน 7 กิโลกรัม และความกว้าง+ยาว+สูง ไม่เกิน 115 เซนติเมตร หรือ 25 เซนติเมตร (9.75 นิ้ว) x 56 เซนติเมตร (21.5 นิ้ว) x 46 เซนติเมตร (18 นิ้ว)
- * **ในบางสายการบิน มีบินภายใน อนุญาตให้โหลดใต้ท้องเครื่องได้** แต่ท่านละ 1 ใบ/ท่านเท่านั้น และ หิ้วขึ้นเครื่องได้ 1 ใบ/ท่านเช่นกัน

ข้อมูลเพิ่มเติมเรื่องตัวเครื่องบินและที่นั่งบนเครื่องบิน



1. ทางบริษัทได้สำรองที่นั่งพร้อมชำระเงินมัดจำค่าตัวเครื่องบินแล้ว หากท่านยกเลิกทัวร์ ไม่ว่าจะด้วยสาเหตุใด ทางบริษัทขอสงวนสิทธิ์การเรียกเก็บค่ามัดจำตัวเครื่องบิน ซึ่งมีค่าใช้จ่าย แล้วแต่สายการบินและช่วงเวลาเดินทาง
2. หากตัวเครื่องบินทำการออกแล้ว แต่ท่านไม่สามารถออกเดินทางได้ ทางบริษัทขอสงวนสิทธิ์เรียกเก็บค่าใช้จ่ายตามที่เกิดขึ้นจริง
3. ที่นั่ง Long Leg โดยปกติอยู่บริเวณทางออกประตูฉุกเฉิน หรือ ผู้ที่นั่งต้องมีคุณสมบัติตรงตามที่สายการบินกำหนด ซึ่งทางสายการบิน จะล๊อคที่นั่งไว้ ซึ่งทางบริษัทฯ ไม่สามารถจัดการได้ เช่น ต้องเป็นผู้ที่มีร่างกายแข็งแรง และช่วยเหลือผู้อื่นได้อย่างรวดเร็วในกรณีที่เครื่องบินมีปัญหา เช่น สามารถเปิดประตูฉุกเฉินได้ (น้ำหนักประมาณ 20 กิโลกรัม) ไม่ใช่ผู้ที่มีปัญหาทางด้านสุขภาพและร่างกาย และอำนาจในการให้ที่นั่ง Long leg **ขึ้นอยู่กับทางเจ้าหน้าที่เช็คอินสายการบิน ตอนเวลาที่เช็คอินเท่านั้น**

หมายเหตุ

1. บริษัทฯ ขอสงวนสิทธิ์ที่จะเลื่อนการเดินทางในกรณีที่ลูกค้าเดินทางไม่ถึง 25 ท่าน
2. ขอสงวนสิทธิ์การเก็บค่าน้ำมันและภาษีสนามบินทุกแห่งเพิ่ม หากสายการบินมีการปรับขึ้นก่อนวันเดินทาง
3. ขอสงวนสิทธิ์ในการเปลี่ยนเที่ยวบิน โดยมีต้องแจ้งล่วงหน้า เนื่องจากสาเหตุต่างๆ
4. บริษัทฯ จะไม่รับผิดชอบใดๆ ทั้งสิ้น หากเกิดกรณีความล่าช้าจากสายการบิน, การเมือง, การประท้วง, การนัดหยุดงาน, การก่อการจลาจล, ภัยธรรมชาติ, การจราจรติดขัด, อุบัติเหตุ ภัยธรรมชาติ
5. กรณีที่สถานที่ท่องเที่ยวใดๆ ที่ไม่สามารถเข้าชมได้เนื่องจากเหตุสุดวิสัยของสภาพอากาศ เหตุการณ์ที่อยู่เหนือการควบคุมของบริษัทฯ ขอสงวนสิทธิ์ไม่คืนค่าใช้จ่ายใดๆทั้งสิ้น
6. บริษัทฯ จะไม่รับผิดชอบใดๆ ทั้งสิ้น หากว่ามีการนำสิ่งของผิดกฎหมาย หรือความประพฤติส่อไปในทางเสื่อมเสียด้วยเหตุผลใดๆ ก็ตามที่กองตรวจคนเข้าเมืองพิจารณาแล้ว หรือโดนปฏิเสธการเข้าเมืองทั้งในประเทศและต่างประเทศ ซึ่งอยู่นอกเหนือความรับผิดชอบของบริษัทฯ
7. กรณีที่ท่านสละสิทธิ์ในการใช้บริการใดๆ หรือไม่เข้าชมสถานที่ใดๆก็ตามที่ระบุในรายการท่องเที่ยว หรือไม่เดินทางพร้อมคณะ ทางบริษัทฯ ขอสงวนสิทธิ์ไม่คืนค่าใช้จ่ายใดๆทั้งสิ้น
8. บริษัทฯ จะไม่รับผิดชอบในกรณีที่กองตรวจคนเข้าเมืองของประเทศไทยงดออกเอกสารเข้าเมืองให้กับชาวต่างชาติ หรือ คนต่างด้าวที่พำนักอยู่ในประเทศไทย หรือเหตุการณ์ที่เหนือการควบคุมของบริษัท
9. กรณีที่ท่านใช้หนังสือเดินทางราชการ (เล่มสีน้ำเงิน) เดินทางเพื่อการท่องเที่ยวกับคณะทัวร์ หากท่านถูกปฏิเสธในการเข้า-ออกประเทศใดๆก็ตาม ทางบริษัทฯ ขอสงวนสิทธิ์ไม่คืนค่าใช้จ่ายและรับผิดชอบใดๆทั้งสิ้น
10. บริษัทฯ จะไม่รับผิดชอบใดๆ ทั้งสิ้น หากเกิดสิ่งของสูญหาย อันเนื่องมาจากความประมาทของท่าน, เกิดจากการโจรกรรม และ อุบัติเหตุจากความประมาทของนักท่องเที่ยวเอง
11. เมื่อท่านตกลงชำระค่ามัดจำหรือค่าทัวร์ทั้งหมดแล้ว ทางบริษัทฯ จะถือว่าท่านได้ยอมรับเงื่อนไขข้อตกลงต่างๆทั้งหมด

12. เมื่อท่านได้ชำระเงินมัดจำหรือค่าทัวร์ทั้งหมด ไม่ว่าจะเป็นการชำระผ่านตัวแทนของบริษัทฯ หรือชำระโดยตรงกับทางบริษัทฯ /ทางบริษัทฯ จะขอถือว่าท่านรับทราบและยอมรับในเงื่อนไขต่างๆ ของทางบริษัทฯ แล้ว



สถานที่เข้าชม (Reservation Fee & Entrance Fee)

การจัดทำโปรแกรมทัวร์เป็นการกำหนดโปรแกรมทัวร์ตลอดทั้งปี หากวันเดินทางดังกล่าวตรงกับวันที่สถานที่เข้าชมนั้นๆ ปิดทำการ หรือ ปิดโดยมิได้แจ้งให้ทราบล่วงหน้า หรือ การเปิดจองผ่านระบบออนไลน์ โดยในวันที่คณะจะเข้าชมไม่สามารถจองผ่านระบบดังกล่าวได้ ทางบริษัทจะคืนเงิน Entrance Fee (ราคากรุ๊ปทัวร์) ตามที่ระบุไว้ในเอกสารของสถานที่นั้นๆ หรือสลับโปรแกรม เพื่อให้ท่านได้เข้าชมสถานที่ดังกล่าวได้ แต่หากมีการล่าช้า หรือเหตุใดเหตุหนึ่งในระหว่างการเดินทาง เป็นผลทำให้ท่านไม่สามารถเข้าชมสถานที่ดังกล่าวได้ ทางบริษัทฯ จะไม่มีการคืนเงินใดๆ ให้แก่ท่าน เนื่องจากได้ชำระ Reservation Fee ไปแล้ว

การสูบบุหรี่ (Smoking Area)

ในประเทศต่างๆ ในแถบยุโรป มีการรณรงค์เรื่องการงดสูบบุหรี่ บนรถโค้ช, โรงแรม และสถานที่ต่างๆ จะมีข้อกำหนดที่ชัดเจน ในเรื่องการสูบบุหรี่ และมีสถานที่โดยเฉพาะสำหรับผู้สูบบุหรี่ ทั้งนี้เนื่องจากสุขภาพของคนส่วนรวม



กรอกรายละเอียดเป็นภาษาอังกฤษหรือภาษาไทยให้ครบถ้วน

(ข้อมูลตรงนี้ทางบริษัทฯ จะนำส่งกรอกในเอกสารเข้า-ออก นอกประเทศ **สำคัญมาก**
(ขอให้ทุกท่านกรอกข้อมูลตามความจริง แล้วส่งกลับให้เจ้าหน้าที่)

1. ยืนยันการเดินทาง จองรายการทัวร์

2. คณะชื่อ / นามสกุล ผู้จองทัวร์

3. จำนวน ผู้เดินทาง ท่าน ผู้ใหญ่ท่าน เด็ก.....ท่าน

*****เนื่องจากทางโรงแรมแจ้งสำหรับเด็กที่อายุตั้งแต่ 7 ปีขึ้นไปต้องนอนมีเตียง**

4. เบอร์ติดต่อ *****สำคัญมาก ขอทราบเบอร์ติดต่อมากกว่า 1 หมายเลข**

พร้อมทั้งได้อ่านรายละเอียดเงื่อนไขการเดินทางทั้งหมด โดยครบถ้วน

5. ประเภทห้องพัก

3.1 ห้องพักผู้ใหญ่ 2 ท่าน (TWN)ห้อง (ปกติจะเป็นแบบ 2 เตียง) หรือ (DBL)ห้อง

3.2 ห้องพัก 1 เด็กพักกับ 1 ผู้ใหญ่.....ห้อง

3.3 ห้องพัก 1 เด็กพักกับ 2 ผู้ใหญ่.....ห้อง (มีเตียง)

3.4 ห้องพัก 1 เด็กพักกับ 2 ผู้ใหญ่.....ห้อง (ไม่มีเตียง)

3.5 ห้องพักผู้ใหญ่ 3 ท่าน (TRP) เตียงเสริมห้อง

3.6 ห้องพัก 1 ท่าน (SGL)ห้อง

6. อาหาร ไม่ทานเนื้อวัว ไม่ทานเนื้อหมู ไม่ทานสัตว์ปีก ทานมังสาวิรัส
อื่น ๆ.....

***** กรณีที่ไม่ทานเนื้อวัว รบกวนระบุประเภทอาหารที่ท่านสามารถทานได้ (เฉพาะเสิร์ฟบนเครื่องบิน)**

อาหารประเภทมังสาวิรัส อาหารประเภทซีฟู้ด

7. เคยโดนปฏิเสธวีซ่าหรือไม่ไม่เคยเคย / ประเทศ.....

8. หมายเลขสมาชิก รอยัล ออร์คิด พลัส (Royal Orchid Plus) ROP (ถ้ามี)

**หมายเหตุ: สายการบิน TURKISH AIRLINES ไม่สามารถสะสมไมล์ได้ ซึ่งเป็นไปตามเงื่อนไขของตัวกรุป
ทั้งนี้ทางลูกค้าสามารถแจ้งสะสมไมล์ไว้ก่อนได้ เพื่อเป็นเรคคอร์ดการเดินทาง**

9. ต้องการเลือกที่นั่งริมทางเดินริมหน้าต่าง อื่นๆ.....

(ทางบริษัทฯ จะดำเนินการแจ้งไปทางสายการบิน แต่ยังไม่สามารถการันตีได้เลย)

ลงชื่อ ผู้จอง.....